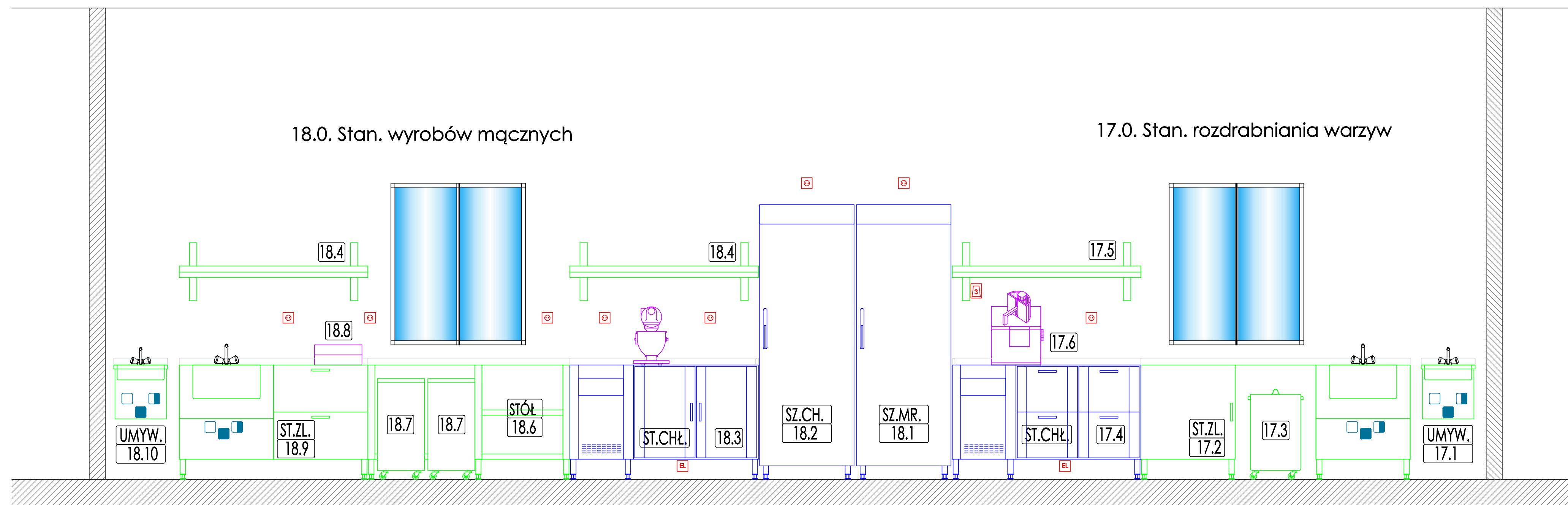
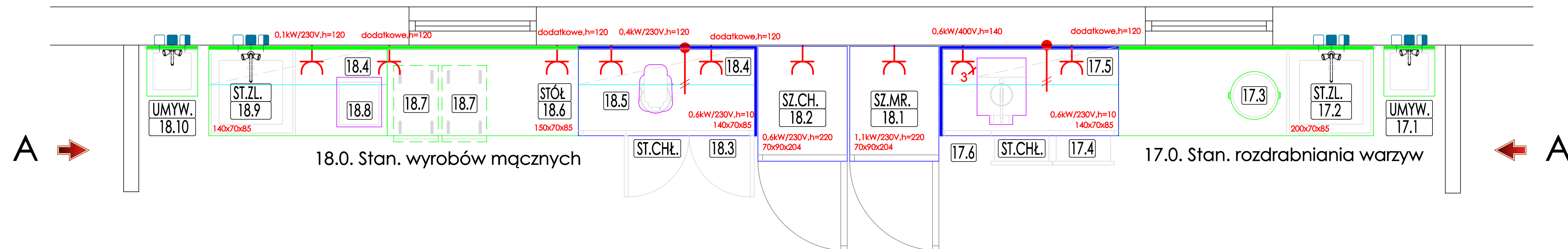


Przekrój A-A



Rzut



GT.08

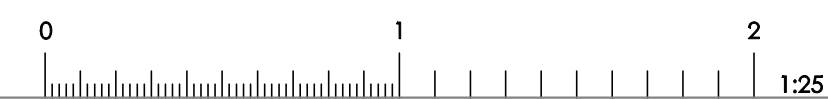
Elewacje ciągów technologicznych

Zaplecze gastronomiczne

Centrum Hotelowo - Konferencyjne

skala 1:25

rzut parteru



 GASTRO TECHNOLOGIA	www.gastro-technologie.pl Biuro Projektowe Kuchni Profesjonalnej ADAM RZĄDKOWSKI Piaseczno, ul. Strusia 6a/27, 05-500 tel. +48 663-446-224; e-mail: biuro@gastro-technologie.pl	RZUT: Parteru	SKALA: 1:25
		FAZA: Projekt Techniczny	NR RYS: GT .08
TEMAT: Zaplecze gastronomiczne	TREŚĆ: Elewacje ciągów technologicznych	BRANŻA: Technologia	DATA: 05.2010
ADRES: Centrum Hotelowo - Konferencyjne		PROJEKTOWAŁ: mgr inż. Adam Rządkowski	
PROJEKT JEST WŁASNOŚCIĄ FIRMY GASTRO-TECHNOLOGIA I CHRONIONY JEST PRAWEM AUTORSKIM			